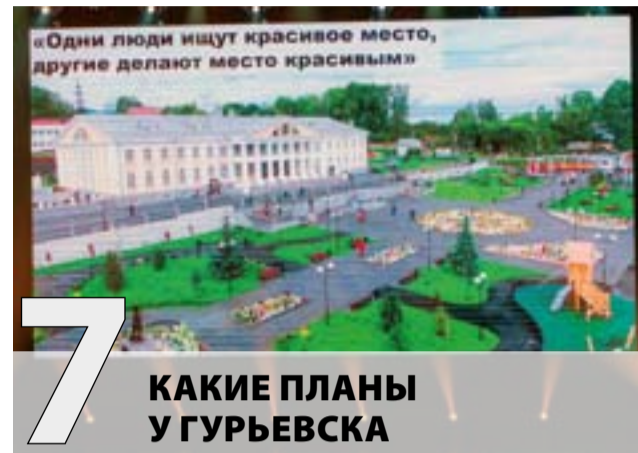


2 БУДЕТ ЛИ ПРОДАН
ТОППРОМ



3 КОГДА ПОСТРОЯТ
СЕВЕРНЫЙ ОБХОД



7 КАКИЕ ПЛАНЫ
У ГУРЬЕВСКА

ТЕХНОЛОГИИ

ВЫДЕЛЕННАЯ. ТЕХНОЛОГИЧЕСКАЯ. САМАЯ КРУПНАЯ В РОССИИ.

Новая Горная Управляющая Компания празднует победу над «слепыми зонами». Там, где обычная радиосвязь стандарта DMR бессильна – на арену выходит выделенная технологическая LTE сеть (Private LTE). Она раскинулась по всей огромной территории АО «Междуречье», а её абонентами стали больше 500 сотрудников, занятых в производстве открытых горных работ. Именно самодостаточность и изолированность от операторов коммерческой связи и делает её «частной».

Перехода на новый стандарт связи ожидали целый год. До фактической реализации необходимо было проделать много предварительной работы: найти достойное цифровое решение, спроектировать радиопокрытие, расположение базовых станций, чтобы покрытие сигнала было равномерным, качественным с учетом развития горных работ.

И только после этого началась закупка и поставка оборудования, строительство базовых станций связи, линий оптической и релейной связи. Параллельно решали, как данное нововведение интегрируется с существующей инфраструктурой разреза. Одновременно шел монтаж

абонентского оборудования, и на финальной прямой – испытание и ввод в эксплуатацию.

И сейчас на разрезе рапортуют: «Связь есть. Все работает отлично». Каждая машина, будь то БЕЛАЗ, экскаватор или бульдозер оснащена отдельным терминалом, по которому можно совершать как индивидуальные, так и групповые звонки, получать и отправлять текстовые и мультимедийные сообщения, совершать видеозвонки и вести видеоконференции. Каждое устройство оснащено модулем позиционирования, а данные о местоположении абонентов передаются на пульт диспетчерской. А это повышает комфорт и безопасность горняков.

Павел Воскобойников, главный энергетик разреза «Междуречье» Новой Горной Управляющей Компании так описывает преимущества нового типа связи перед предыдущей реализацией:

– Технология Push-To-Talk позволяет абонентам совершать как индивидуальные («один одному»), так и групповые («один многим») вызовы различным группам абонентов. Помимо привычных голосовых вызовов, система обеспечивает видеовызовы и видеотрансляции, передачу мультимедийных сообщений.

Мы сейчас имеем 100% зону покрытия сети на разрезе. Любой работник может связаться с коллегой, с руководителем участка, службы. Решить свои вопросы – голосовым сообщением, привычным голосовым вызовом или совершить видеозвонок. При этом очень важно, что они не засоряют эфир. Это только их разговор. На данный момент уже совершено больше 120 000 сеансов связи, при этом почти 12% сеансов это индивидуальные звонки.



Почему выделенная?
Вот задача.

Дано: огромная территория, сложный ландшафт, который ещё и часто меняется, много единиц техники, сотни ежедневных технологических задач.

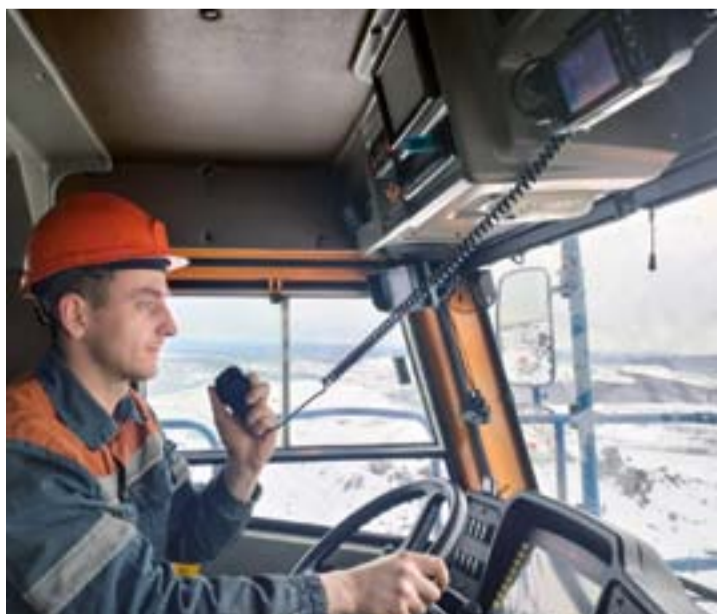
Вопрос: как добиться устойчивого сигнала, стабильной передачи данных без помех для всех абонентов сети? Да ещё и обеспечить безопасность сети?

Выделенная технологическая сеть LTE (Private LTE) предназначена именно для решения таких вопросов. Данная сеть существует только внутри одного конкретного предприятия и полностью исключает выход сигнала за пределы корпоративного контура. Она решает сразу несколько задач: высокая надёжность и безопасность при сохранении большой скорости передачи данных, исключение утечки данных за периметр контура сети и защита влияния на данные извне. Это создает зону устойчивого покрытия и позволяет цифровизировать и автоматизировать процессы.

Генеральным подрядчиком проекта выступила компания ПАО «Мобильные ТелеСистемы». Именно она реализовала крупномасштабный проект (на данный момент самый крупный в России) по строительству частной сети Private LTE. В её состав

входят 14 базовых станций LTE, пакетное ядро Evolved Packet Core от отечественного производителя компании НТЦ «Протей», а также система промышленной групповой радиосвязи.

Внедрение технологии LTE на базе стандартов 3GPP на территории предприятия АО «Междуречье» – этап программы цифровизации Новой Горной УК, который позволит сделать следующие шаги по внедрению сервисов, требующих стабильного покрытия, мобильности абонентов и техники, а также высокой скорости передачи данных в целях комплексной реализации требований законодательства по формированию многофункциональной системы безопасности на производстве.



НОВАЯ
ГОРНАЯ
УПРАВЛЯЮЩАЯ КОМПАНИЯ





Елена Колесник, учредитель, директор Фонда «Доброе дело»

– Начиная этот проект, мы, конечно, обратились к нашему постоянному партнёру в добрых творческих делах, Кузбасскому центру искусств. Но, обо всём по порядку.

Полгода назад к нам в фонд пришла тетя Алены, Людмила Васильевна, которая работает в компании партнёров. Попросила «помочь хоть чем-нибудь». Дело в том, что Алене в августе исполнилось 18 и поэтому, получать лечение в стационаре бесплатно, как раньше, она больше не может. Семья живёт в Верх-Чебуле, и раз в год в областной больнице в отделении неврологии девочке проводилась комплексная поддержка (обследование, курс мас-

ДОРОГА К АЛЕНЕ

Именно с этой девушки начался проект Совета по вопросам попечительства в социальной сфере Кузбасса, «Творить несмотря ни на что», цель которого – поддержать талантливых людей с особенностями здоровья. Развить способности, провести мастер-классы, отобрать лучшие работы и организовать выставки людей, которые, несмотря на сложности со здоровьем успешны в творчестве – таковы задачи проекта.

сажа), каждые 4 месяца – уколы, помогающие расслабить мышцы. Встал вопрос о дальнейшем лечении и реабилитации. Так она стала нашей подопечной.

Впервые с Аленой Мельниковой и её мамой, Ларисой Васильевной, мы увиделись в сентябре на «Фестивале спорта и творчества», организованном Советом, на выставке, куда мы собрали картины талантливых людей с особенностями здоровья.

Итак, Алена... Она располагает к себе сразу. Своей улыбкой, жизнерадостностью, готовностью общаться. У неё замечательная семья – мама, папа, младшая сестра. Ей не повезло в другом: в результате тяжёлых родов, она не ходит, не владеет руками, не разговаривает. ДЦП, спастический тетрапарез, гиперкинез.

Мы помогли Алене, пролечив её в Центре адаптивной физической культуры Добежиных в Сочи, куда очень хотела свозить дочку Лариса Васильевна. Там девушка прошла комплексную реабилитацию

– курс коррекции позвоночника, АФК, массаж, адаптивное плавание, стретчинг, акваджет тиксо-тренинг и др. «Алене очень понравилось. Спасибо за море, Елена Александровна!» – сказала мама.

Удивительно, но, несмотря на тяжёлый диагноз, Алена, живёт практически полноценной жизнью. С 7 лет девочка училась в школе дистанционно и в 2022 году получила аттестат. Варианты ответов она показывает на пальцах или головой – да или нет. Она носом печатает, играет в планшет, переписывается в мессенджерах. Алена занималась керамикой, постоянно посещает различные мастер-классы. Конечно, без поддержки близких и особенно мамы, это невозможно. Сегодня у Алены самое большое увлечение – рисование. Под руководством преподавателя художественной школы девочка начала заниматься живописью.

В посёлке с успехом прошла первая выставка её картин. И да, она рисует носом. Мама придумала специальную насадку на

нос, которая держит кисточку. Начиная Алена с гуаши, теперь работает маслом. Она видит мир ярким, красочным, добрым. Мне очень нравятся её картины. Они необыкновенные!

Есть и оценка профессионалов: Алена хорошо чувствует цвет и композицию, её картины очень живописны. Цветы занимают важное место в творчестве, букеты поражают воображение своим многообразием. На одних картинах сочные яркие оттенки, на других – невероятно нежные пастельные цвета. У художницы своя неповторимая, авторская манера письма.

В конце ноября мы отправились в дорогу в замечательной творческой компании с Галиной Станиславовной Фешковой, замдиректора по работе с творческими союзами, Евгением Николаевичем Юмановым, членом Союза художников России и Ксенией Дудкиной, главным специалистом по выставочной деятельности КЦИ. Сотрудники КЦИ привезли холсты, кисточки, краски, а наш фонд по традиции поддержал семью продуктовым набором федерального проекта «Дари Еду».

Евгения Николаевна Юманова провела для Алены мастер-класс, который прошёл на одном дыхании. Теперь Алена часто рисует море, оно её вдохновляет. Не могу не сказать об атмосфере – было очень комфортно, хорошо и тепло на душе.

В конце декабря, мы вновь побывали в гостеприимной семье Мельниковых, поздравили с наступающим Новым годом, привезли сладкие подарки девочкам – Алене и её младшей сестрёнке Насте и ещё холсты, краски, кисти, чтобы Алена могла творить несмотря ни на что.

Следующий выездной мастер-класс для Алены – в конце января. С партнёрами по проекту наметили дальнейшие мероприятия – мастер-классы и в конечном итоге,



Алена Мельникова, ...и да, она рисует носом

выставку и аукцион работ Алены в Кемерове. Кстати, в Сочи, пока проходила лечение, Алена уже прославилась. Узнав, что она рисует, о ней рассказали по местному радио и раскупили почти все картины. Начало положено.

Наш фонд открывает сбор средств на реабилитацию Алены Мельниковой в центре Добежиных. Вся информация будет на сайте фонда.

Будем рады, если читающие эти строки помогут Алене в сборах на реабилитацию или поддержат как художника. Ведь чтобы развиваться и обучаться дальше, нужны холсты, краски, кисти.

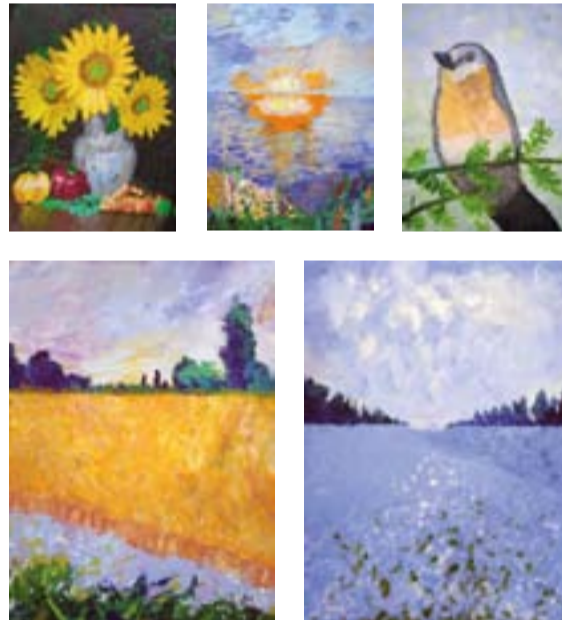
Алена с мамой, подарили мне небольшую картину и когда заканчиваются силы, я смотрю на неё и на душе становится спокойно и хорошо.

Спасибо Алена!
Ты делаешь этот мир лучше!

Присоединяйтесь!
Сделаем Добро Вместе!



Сделаем добро вместе!
www.dobroedelo42.ru



**МЕДИЦИНСКИЙ ЦЕНТР
ДЛЯ ВСЕЙ СЕМЬИ ЭМИЛИЯ**

СТОМАТОЛОГИЯ И КОСМЕТИЧЕСКАЯ МЕДИЦИНА

Основное направление деятельности центра – оказание полного спектра **СТОМАТОЛОГИЧЕСКИХ УСЛУГ**

Современное оборудование, сплоченный коллектив опытных врачей разной специализации, спокойная и доброжелательная атмосфера. Работаем с 2008 года.

«Счастье каждого человека во многом зависит от его здоровья. Наш медицинский центр поможет Вам и Вашей семье сохранить здоровье и встречать каждый день с улыбкой!!!»

ЭБАУЭР Татьяна Андреевна, директор Медицинского Центра

КОСМЕТИЧЕСКАЯ МЕДИЦИНА
Косметология • Эпиляция • Ногтевой сервис • Массаж

г. Кемерово, Бульвар Строителей, д. 25 г +7(3842) 33-86-96, 31-96-07
mc-emilia@rambler.ru, www.mc-emilia.com, мы есть: ВКонтакте, FaceBook

ИМЕЮТСЯ ПРОТИВОПОКАЗАНИЯ. НЕОБХОДИМА КОНСУЛЬТАЦИЯ СПЕЦИАЛИСТА

Приглашаем на медосмотры!

Медицинское учреждение **КЛИНИКА ООО «АВРОРА»** предлагает услуги по проведению периодических/ предварительных медицинских осмотров

ВСЕ ДЛЯ МЕДОСМОТРА НА МЕСТЕ:
флюорография; анализы; все специалисты, включая психиатра, нарколога; тестирование на наркотики; отдельно для организаций предлагаем психиатрическое освидетельствование комиссией из трёх психиатров.

№ЛО-42-01-005714 от 31.01.2019г.
(лицензия на осуществление медицинской деятельности)

Выписка из Прейскуранта на медицинские услуги ООО «АВРОРА»

- ✓ Медицинская справка на вождение – 1000,00 руб.
- ✓ Медицинская справка на оружие – 1000,00 руб.
- ✓ Проведение предварительного или периодического медицинского осмотра мужчины, (включено все, в т.ч. включая психиатра и психиатра-нарколога и флюорограмму) – 1500,00 руб.
- ✓ Проведение предварительного или периодического медицинского осмотра женщины до 40 лет и женщины после 40 лет (включено все, в т.ч. включая психиатра и психиатра-нарколога и флюорограмму) – 1800,00 руб.
- ✓ Отдельно психиатр или нарколог – 490,00 руб.
- ✓ Флюорограмма – 500,00 руб.

ДЛЯ ОРГАНИЗАЦИЙ:
ВЫЕЗДНЫЕ МЕДОСМОТРЫ! МОЖЕМ ПРОВЕСТИ МЕДОСМОТР В СУББОТУ!

Регистратура: для индивидуального медосмотра +7 (3842) 33-33-44 • klinikaavrora.ru • г. Кемерово, Дзержинского, 5Б
Договора с организациями +7 903-907-4177 директор, профессор Зотов Евгений Александрович, profzotov@yandex.ru